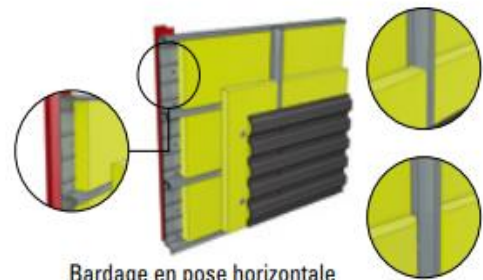


CALEPIN DE CHANTIER : Bardages en acier protégé et en acier inoxydable

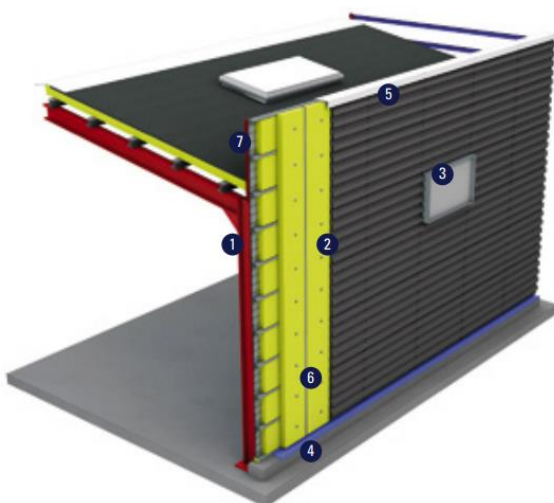


Le calepin de chantier favorise l'appropriation sur le terrain de Règles de l'art nouvellement définies. Destinés principalement aux personnels de chantier, il présente de manière illustrée les bonnes pratiques d'exécution et les dispositions essentielles contenues dans un document de référence (NF DTU, Recommandations professionnelles RAGE, etc.).

Les plaques nervurées ou ondulées des bardages peuvent être posées verticalement, horizontalement ou en oblique.



PRINCIPE DU BARDAGE DOUBLE PEAU



- | | |
|-----------------------------------|--------------|
| ① Ossature porteuse | ⑤ Couvertine |
| ② Bardage en pose horizontale | ⑥ Écarteur |
| ③ Habillage d'ouverture (châssis) | ⑦ Baïonnette |
| ④ Bavette basse | |

POUR RAPPEL : Lien pour les Recommandations Professionnelles Bardages en acier protégé et en acier inoxydable en neuf et en rénovation : <https://www.programmepacte.fr/bardages-en-acier-protége-et-en-acier-inoxydable-neuf-et-renovation>

Source : PACTE – Programme d'Action pour la qualité de la Construction et la Transition Énergétique