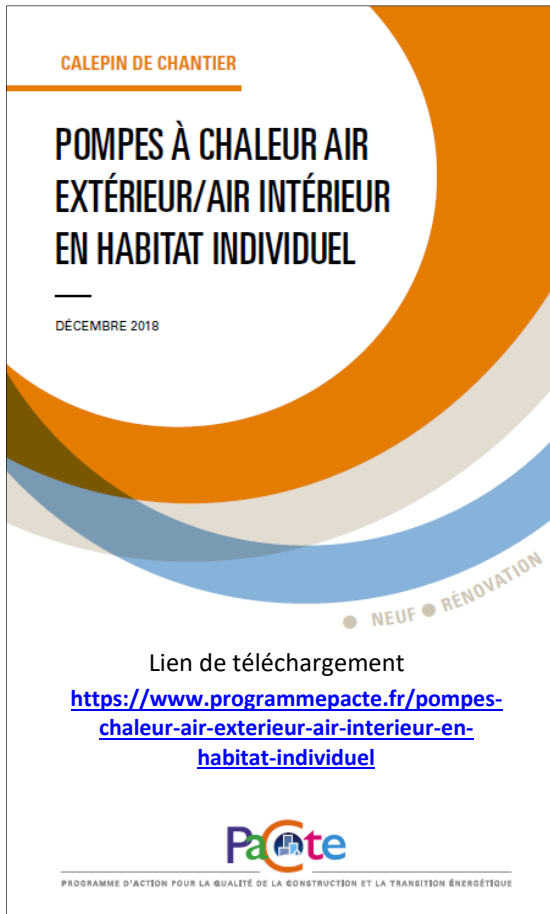
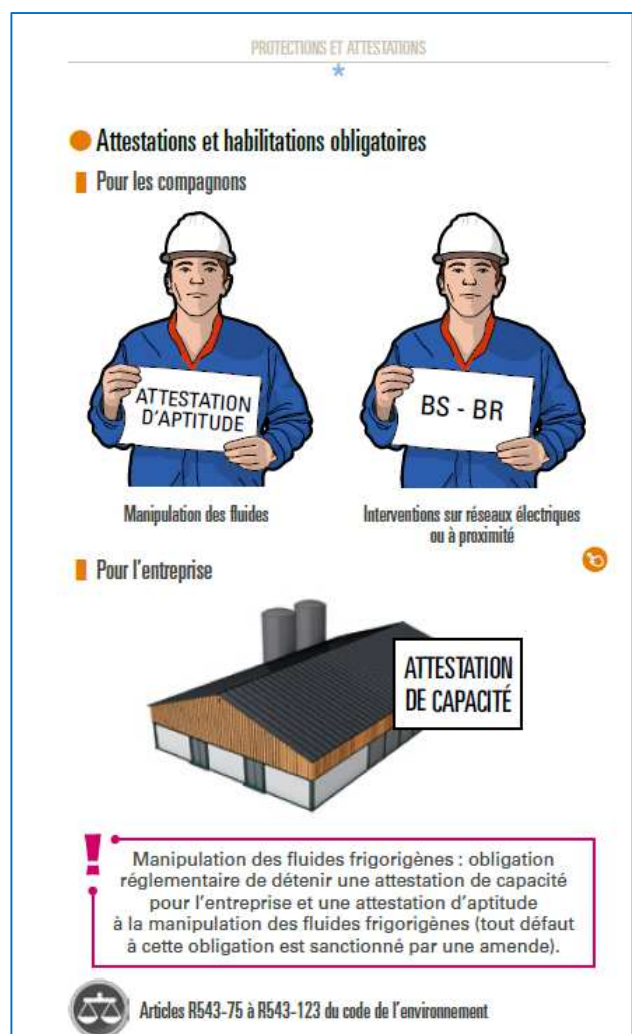


CALEPIN DE CHANTIER : Pompes à chaleur Air extérieur / Air intérieur en habitat individuel



Le calepin de chantier favorise l'appropriation sur le terrain de Règles de l'art nouvellement définies. Destinés principalement aux personnels de chantier, il présente de manière illustrée les bonnes pratiques d'exécution et les dispositions essentielles contenues dans un document de référence (NF DTU, Recommandations professionnelles RAGE, etc.).



Ce calepin de chantier illustre les principales règles de mise en œuvre du DTU 65.16 en précisant les points particuliers relatifs aux **PAC Air/Air de moins de 50 KW** dans les habitations individuelles, notamment :

- Description des différentes PAC Air/Air
- Règles d'implantation des unités extérieures, sensibilisation aux règles acoustiques
- Ventilation des locaux abritant des unités intérieures contenant du fluide frigorigènes
- Habilitations et aptitudes nécessaires aux compagnons pour la réalisation des travaux
- Bonnes pratiques de pose des matériels et des raccordements frigorifiques

Cet ouvrage illustre les pratiques d'exécution et les dispositions essentielles contenues dans la norme **NF DTU 65.16 (P52-310)** de juin 2017 relative aux installations de pompes à chaleur.

POUR RAPPEL : Lien pour télécharger le calepin de chantier
<https://www.programmepacte.fr/pompes-chaleur-air-exterieur-air-interieur-en-habitat-individuel>

Source : **PACTE** – Programme d'Action pour la qualité de la Construction et la Transition Énergétique